

MOTOREN MIT EINER LEISTUNG BIS 850 W

SERIE T - Nicht umsteuerbar

WATT: 820 / VERBRAUCH: 1300 NI/1'

Datenblatt
T06S



1. Zylindrische Welle mit Keil
2. Abholbereich
3. Lufteinlass
4. Luftauslass

Produktdatenblätter

Linksläufer - Modell	T06S
Linksläufer - Bestellnr.	8721205
Drehzahl U/min - Leerlauf	520
Drehzahl U/min - Max Leistung	270
Drehmoment Nm - Max Leistung	29
Drehmoment Nm - Min. Anlaufmoment	61

Formularfunktionen

Normaler Lieferzustand: zylindrische Welle und Gehäuse, wie im Foto dargestellt.

Auf Wunsch:

Gewindewelle

- Anzeige /AF (Linksläufer ausgeschlossen - Überprüfung bei umsteuerbaren Ausführungen)

- Kegewelle - Anzeige / AC

- mit Spannzange - Anzeige / AP

Gehäuse

- mit rautenförmiger Flanschbefestigung

- mit Abtriebswelle von 90°

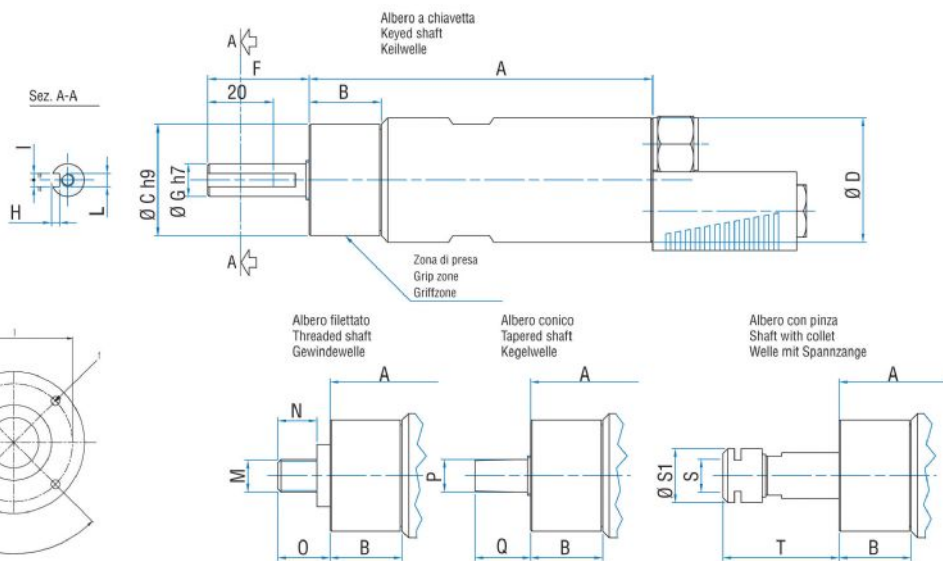
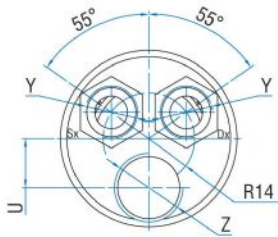
MOTOREN MIT EINER LEISTUNG BIS 850 W

SERIE T - Nicht umsteuerbar

WATT: 820 / VERBRAUCH: 1300 NI/1'

Datenblatt
T06S

Serie T Non reversibili
Series T Non-reversible
Serie T Nicht umsteuerbar



Flange disponibili per alcuni modelli.
Flanges available for some models.
Flansche erhältlich für einige Modelle.

Schablone	Code	A	B	C	D	F	G	H	I	L	M	N	O	P	Q	S
T06S	8721205	199,5	31,5	48	54	1,5	4	3	5	M6	1/2"x20UNF	16,5	21,5	B12	26	/