

MOTOREN MIT EINER LEISTUNG BIS 850 W

SERIE T - Nicht umsteuerbar

WATT: 820 / VERBRAUCH: 1300 NI/1'

Datenblatt
T06D



1. Zylindrische Welle mit Keil
2. Abholbereich
3. Lufteinlass
4. Luftauslass

Produktdatenblätter

| | |
|-----------------------------------|---------|
| Rechtsläufer - Modell | T06D |
| Rechtsläufer - Bestellnr. | 8711205 |
| Drehzahl U/min - Leerlauf | 520 |
| Drehzahl U/min - Max Leistung | 270 |
| Drehmoment Nm - Max Leistung | 29 |
| Drehmoment Nm - Min. Anlaufmoment | 61 |

Formularfunktionen

Normaler Lieferzustand: zylindrische Welle und Gehäuse, wie im Foto dargestellt.

Auf Wunsch:

Gewindewelle

- Anzeige /AF (Linksläufer ausgeschlossen - Überprüfung bei umsteuerbaren Ausführungen)

- Kegewelle - Anzeige / AC

- mit Spannzange - Anzeige / AP

Gehäuse

- mit rautenförmiger Flanschbefestigung

- mit Abtriebswelle von 90°

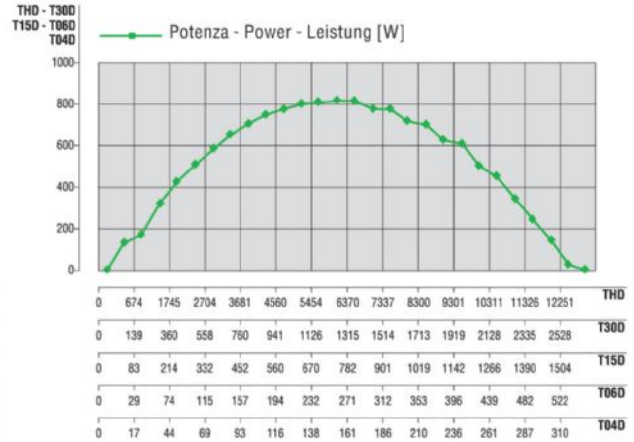
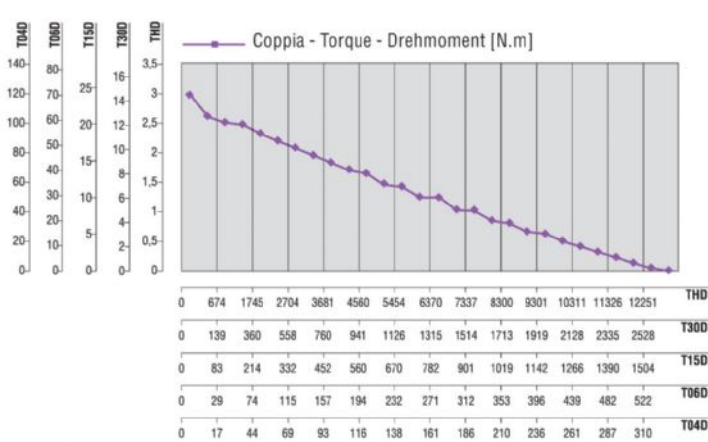
MOTOREN MIT EINER LEISTUNG BIS 850 W

SERIE T - Nicht umsteuerbar

WATT: 820 / VERBRAUCH: 1300 NI/1'

Charakteristische Kurven

Datenblatt
T06D



Zulässige radiale und axiale Belastungen

| Schablon | Code | Fr (N) | Fa (N) | Co (N) |
|----------|---------|--------|--------|--------|
| T06D | 8711205 | 2050 | 2350 | 4750 |

Gesamtabmessungen

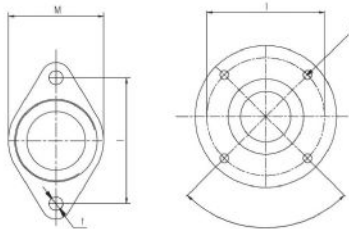
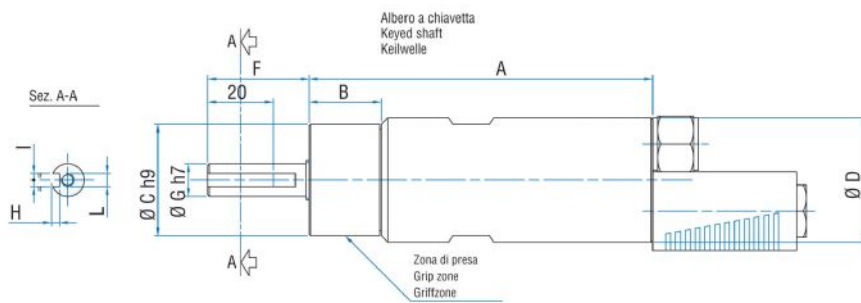
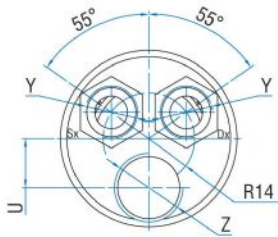
MOTOREN MIT EINER LEISTUNG BIS 850 W

SERIE T - Nicht umsteuerbar

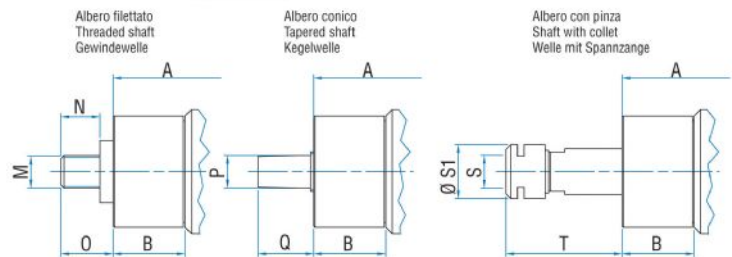
WATT: 820 / VERBRAUCH: 1300 NI/1'

Datenblatt
T06D

Serie T Non reversibili
Series T Non-reversible
Serie T Nicht umsteuerbar



Flange disponibili per alcuni modelli.
Flanges available for some models.
Flansche erhältlich für einige Modelle.



| Schablone | Code | A | B | C | D | F | G | H | I | L | M | N | O | P | Q |
|-----------|---------|-------|------|----|----|------|----|---|---|----|------------|------|------|-----|----|
| T06D | 8711205 | 199,5 | 31,5 | 48 | 54 | 31,5 | 14 | 3 | 5 | M6 | 1/2"x20UNF | 16,5 | 21,5 | B12 | 26 |