

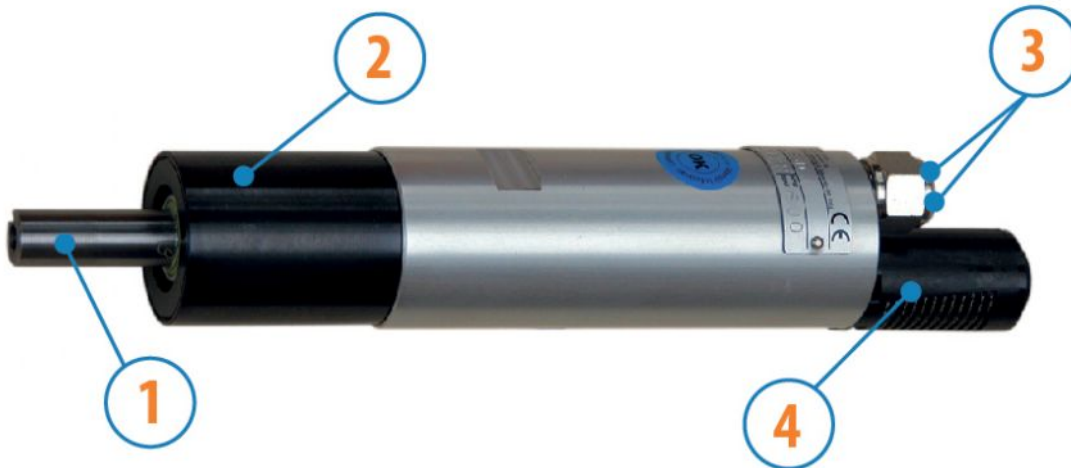
MOTOREN MIT EINER LEISTUNG BIS 850 W

SERIE SLGS - Umsteuerbar

WATT: 410 / VERBRAUCH: 720 NI/1'

Messwerte bei einem Druck von 6 bar - Mindestdurchmesser des Zuluftschauchs 10 mm

Datenblatt
SLGSHR



1. Zylindrische Welle mit Keil
2. Abholbereich
3. Lufteinlass
4. Luftauslass

Produktdatenblätter

- Modell	SLGSHR
- Bestellnr.	8731194
Drehzahl U/min - Leerlauf	15600
Drehzahl U/min - Max Leistung	7900
Drehmoment Nm - Max Leistung	0,5
Drehmoment Nm - Min. Anlaufmoment	0,7

Formularfunktionen

Normaler Lieferzustand: zylindrische Welle und Gehäuse, wie im Foto dargestellt.

Auf Wunsch:

Gewindewelle

- Anzeige /AF (Linksläufer ausgeschlossen - Überprüfung bei umsteuerbaren Ausführungen)

- Kegelmutter - Anzeige / AC

- mit Spannzange - Anzeige / AP

Gehäuse

- mit rautenförmiger Flanschbefestigung

- mit Abtriebswelle von 90°

MOTOREN MIT EINER LEISTUNG BIS 850 W

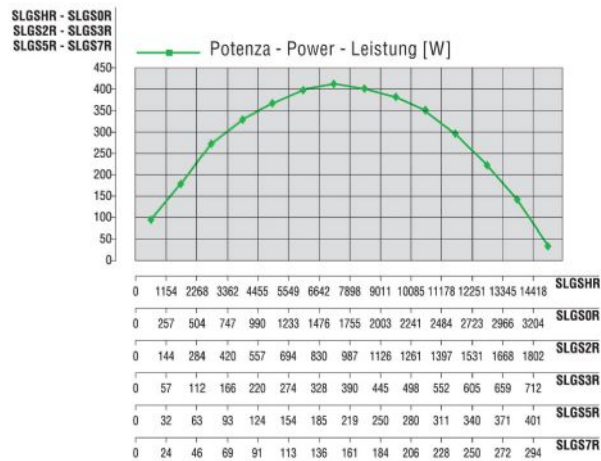
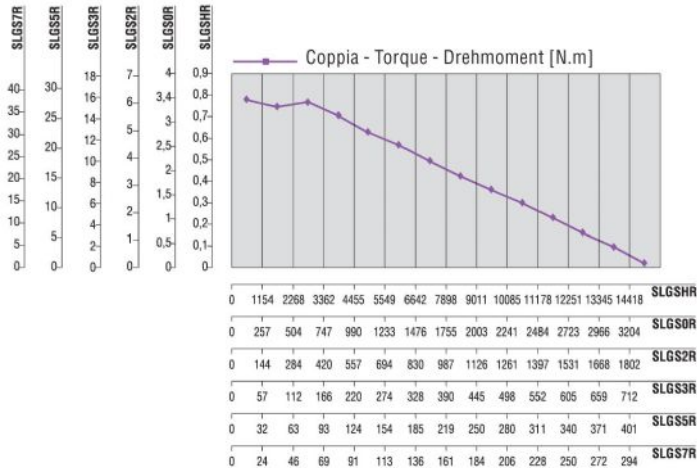
SERIE SLGS - Umsteuerbar

WATT: 410 / VERBRAUCH: 720 NI/1'

Messwerte bei einem Druck von 6 bar - Mindestdurchmesser des Zuluftschauchs 10 mm

Charakteristische Kurven

Datenblatt
SLGSHR



Zulässige radiale und axiale Belastungen

Schablon	Code	Fr (N)	Fa (N)	Co (N)
SLGSHR	8731194	1250	1850	3750

Gesamtabmessungen

MOTOREN MIT EINER LEISTUNG BIS 850 W

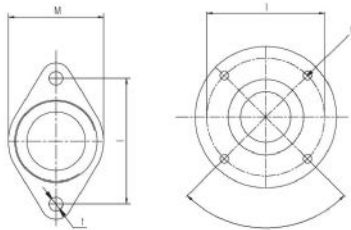
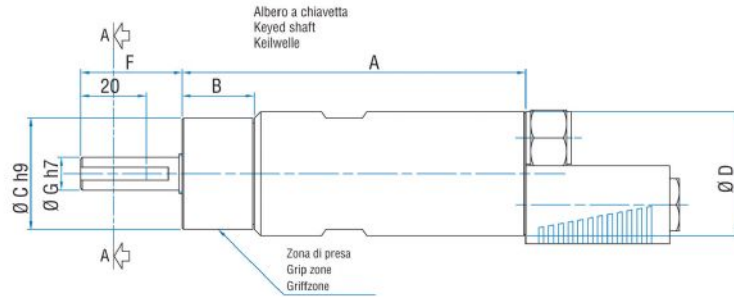
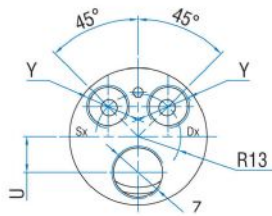
SERIE SLGS - Umsteuerbar

WATT: 410 / VERBRAUCH: 720 NI/1'

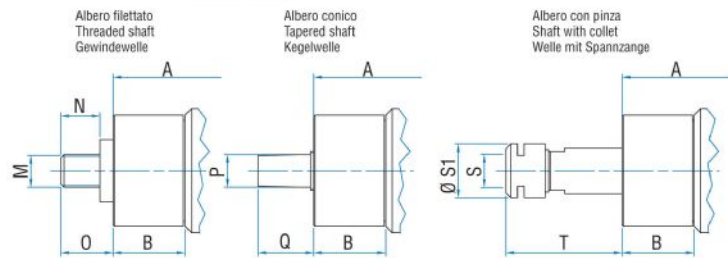
Messwerte bei einem Druck von 6 bar - Mindestdurchmesser des Zuluftschauchs 10 mm

Datenblatt
SLGSHR

Serie SLGS Reversibile
Series SLGS Reversible
Serie SLGS Umsteuerbar



Flange disponibili per alcuni modelli.
Flanges available for some models.
Flansche erhältlich für einige Modelle.



Schablone	Code	A	B	C	D	F	G	H	I	L	M	N	O	P	Q	S
SLGSHR	8731194	143,5	26,5	40	42	36	13	/	/	M5	1/2"x20UNF	16	20,5	B12	21	ER16