

## MOTOREN MIT EINER LEISTUNG BIS 850 W

SERIE SLGS - Nicht umsteuerbar

WATT: 480 / VERBRAUCH: 870 NI/1'

Datenblatt  
**SLGS2S**



1. Zylindrische Welle mit Keil
2. Abholbereich
3. Lufteinlass
4. Luftauslass

### Produktdatenblätter

Linksläufer - Modell	SLGS2S
Linksläufer - Bestellnr.	8721196
Drehzahl U/min - Leerlauf	2000
Drehzahl U/min - Max Leistung	1000
Drehmoment Nm - Max Leistung	4,6
Drehmoment Nm - Min. Anlaufmoment	9,0

### Formularfunktionen

Normaler Lieferzustand: zylindrische Welle und Gehäuse, wie im Foto dargestellt.

Auf Wunsch:

Gewindewelle

- Anzeige /AF (Linksläufer ausgeschlossen - Überprüfung bei umsteuerbaren Ausführungen)

Kegelwelle - Anzeige / AC

- mit Spannzange - Anzeige / AP

Gehäuse

- mit rautenförmiger Flanschbefestigung

- mit Abtriebswelle von 90°

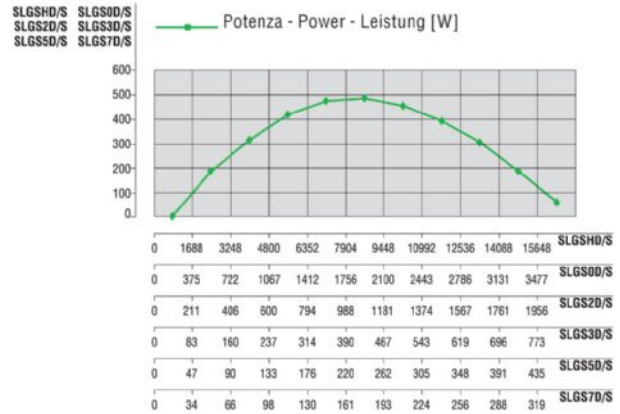
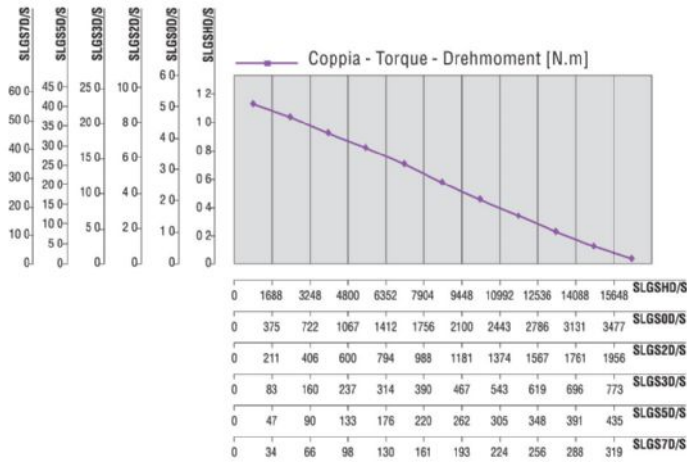
# MOTOREN MIT EINER LEISTUNG BIS 850 W

SERIE SLGS - Nicht umsteuerbar

WATT: 480 / VERBRAUCH: 870 NI/1'

## Charakteristische Kurven

Datenblatt  
SLGS2S



## Zulässige radiale und axiale Belastungen

Schablon	Code	Fr (N)	Fa (N)	Co (N)
SLGS2S	8721196	1000	1850	3750

## Gesamtabmessungen

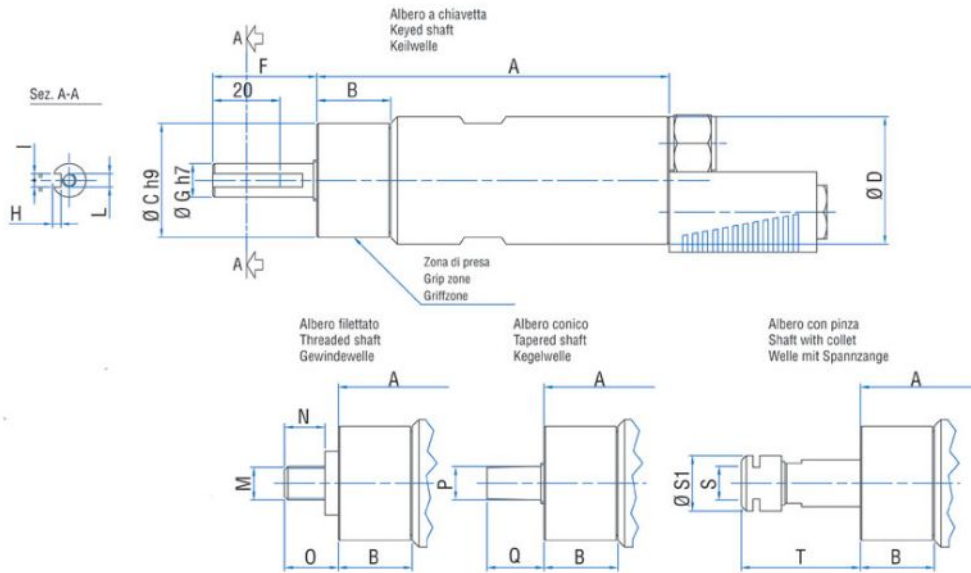
# MOTOREN MIT EINER LEISTUNG BIS 850 W

SERIE SLGS - Nicht umsteuerbar

WATT: 480 / VERBRAUCH: 870 NI/1'

Datenblatt  
**SLGS2S**

Serie Non reversibili  
Series **SLGS** Non-reversible  
Serie Nicht umsteuerbar



Schablone	Code	A	B	C	D	F	G	H	I	L	M	N	O	P	Q	S
SLGS2S	8721196	143,5	26,5	40	42	36	13	3	5	M5	1/2"x20UNF	16	20,5	B12	21	ER16