

MOTOREN MIT EINER LEISTUNG BIS 850 W

SERIE P - Nicht umsteuerbar

WATT: 640 / VERBRAUCH: 950 NI/1'

Datenblatt
P2S



1. Zylindrische Welle mit Keil
2. Abholbereich
3. Lufteinlass
4. Luftauslass

Produktdatenblätter

Linksläufer - Modell	P2S
Linksläufer - Bestellnr.	8721140
Drehzahl U/min - Leerlauf	300
Drehzahl U/min - Max Leistung	155
Drehmoment Nm - Max Leistung	39,0
Drehmoment Nm - Min. Anlaufmoment	53,7

Formularfunktionen

Normaler Lieferzustand: zylindrische Welle und Gehäuse, wie im Foto dargestellt.

Auf Wunsch:

Gewindewelle

- Anzeige /AF (Linksläufer ausgeschlossen - Überprüfung bei umsteuerbaren Ausführungen)

- Kegelschleife - Anzeige / AC

- mit Spannzange - Anzeige / AP

Gehäuse

- mit rechteckiger Flanschbefestigung

- mit Abtriebswelle von 90°

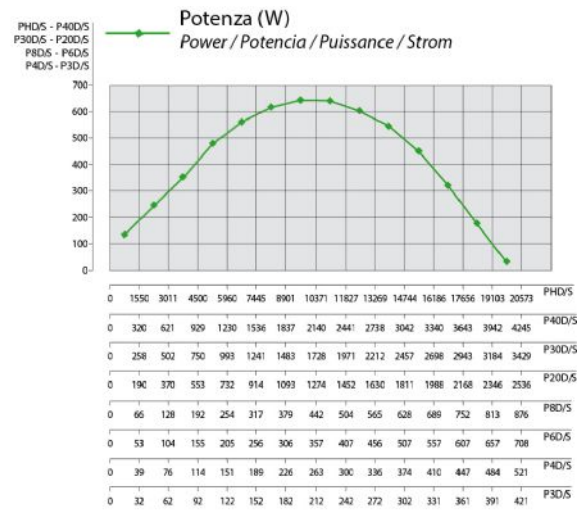
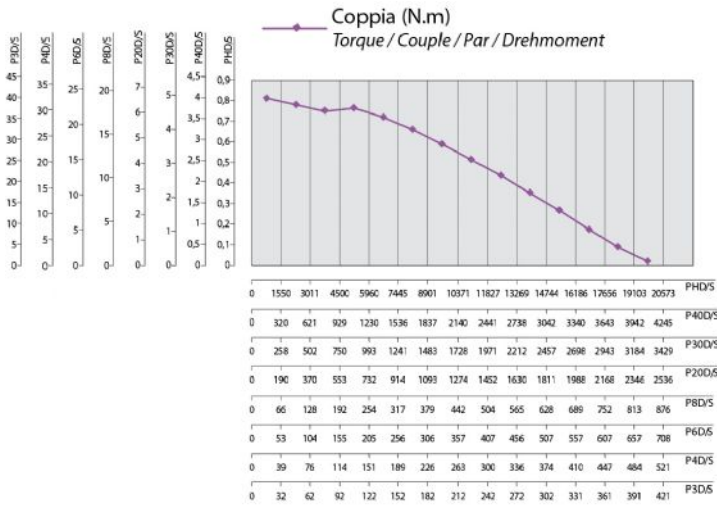
MOTOREN MIT EINER LEISTUNG BIS 850 W

SERIE P - Nicht umsteuerbar

WATT: 640 / VERBRAUCH: 950 NI/1'

Charakteristische Kurven

Datenblatt
P2S



Zulässige radiale und axiale Belastungen

Schablon	Code	Fr (N)	Fa (N)	Co (N)
P2S	8721140	2050	2350	4750

Gesamtabmessungen

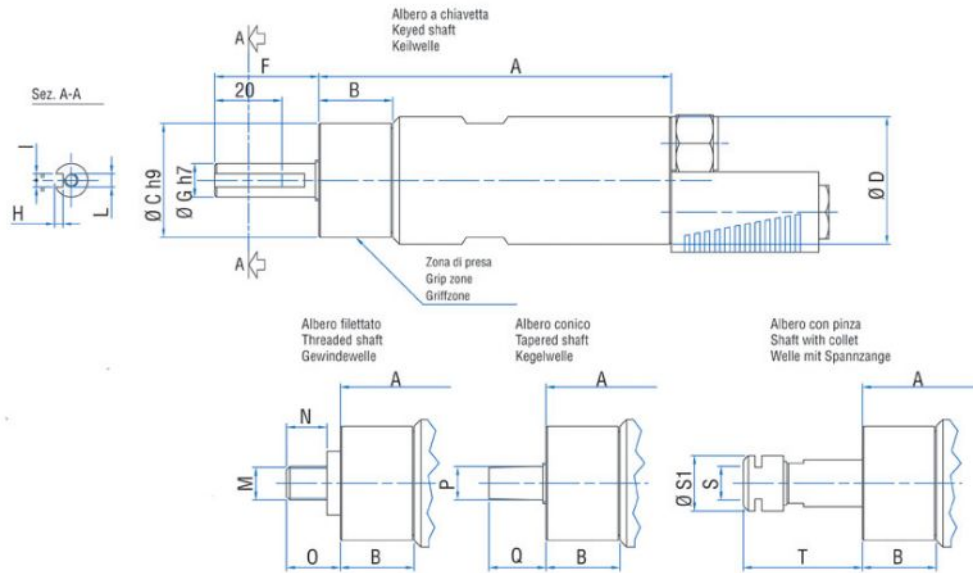
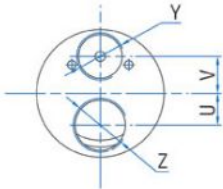
MOTOREN MIT EINER LEISTUNG BIS 850 W

SERIE P - Nicht umsteuerbar

WATT: 640 / VERBRAUCH: 950 NI/1'

Datenblatt
P2S

Serie P Non reversibili
Series P Non-reversible
Serie P Nicht umsteuerbar



Schablone	Code	A	B	C	D	F	G	H	I	L	M	N	O	P	Q	S	S
P2S	8721140	154	59	48	50	31,5	14	3	5	M6	1/2"x20UNF	16	20,5	B12	26	ER16	2