

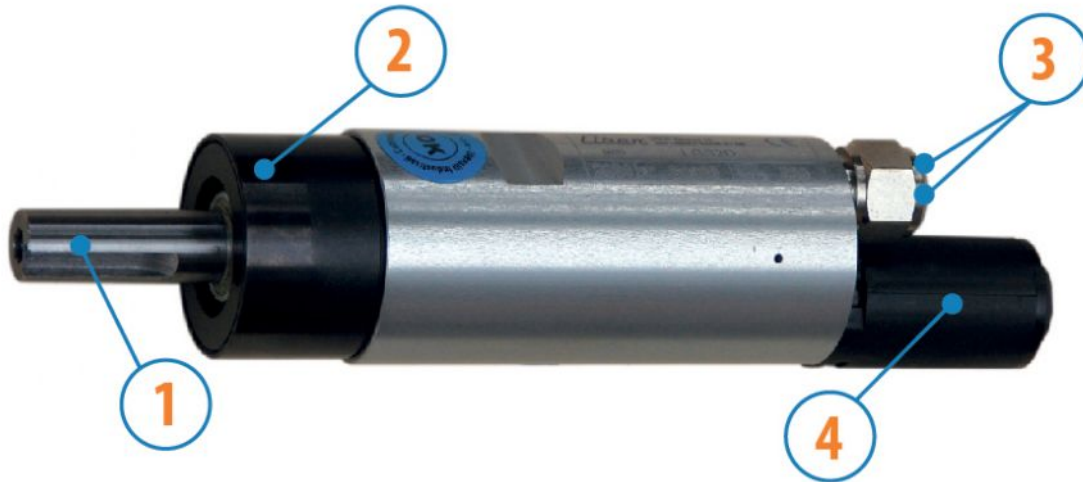
MOTOREN MIT EINER LEISTUNG BIS 850 W

SERIE LGS - Umsteuerbar

WATT: 400 / VERBRAUCH: 560 NI/1"

Messwerte bei einem Druck von 6 bar - Mindestdurchmesser des Zuluftschlauchs 8 mm

Datenblatt
LGSHR



1. Zylindrische Welle mit Keil
2. Abholbereich
3. Lufteinlass
4. Luftauslass

Produktdatenblätter

- Modell	LGSHR
- Bestellnr.	8731187
Drehzahl U/min - Leerlauf	21000
Drehzahl U/min - Max Leistung	11500
Drehmoment Nm - Max Leistung	0,3
Drehmoment Nm - Min. Anlaufmoment	0,5

Formularfunktionen

Normaler Lieferzustand: zylindrische Welle und Gehäuse, wie im Foto dargestellt.

Auf Wunsch:

Gewindewelle

- Anzeige /AF (Linksläufer ausgeschlossen - Überprüfung bei umsteuerbaren Ausführungen)

- Kegelwelle - Anzeige / AC

- mit Spannzange - Anzeige / AP

Gehäuse

- mit rautenförmiger Flanschbefestigung

- mit Abtriebswelle von 90°

MOTOREN MIT EINER LEISTUNG BIS 850 W

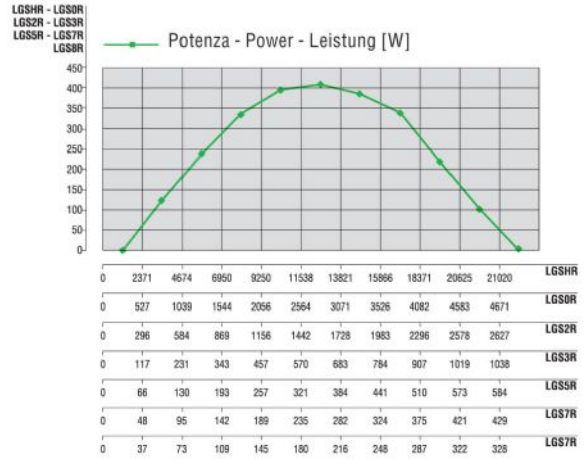
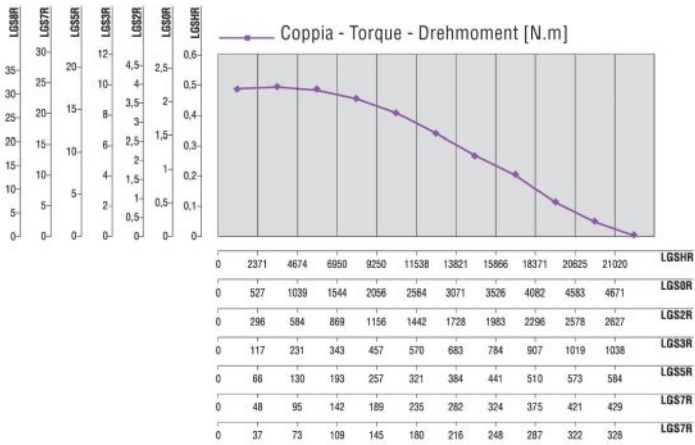
SERIE LGS - Umsteuerbar

WATT: 400 / VERBRAUCH: 560 NI/1"

Messwerte bei einem Druck von 6 bar - Mindestdurchmesser des Zuluftschlauchs 8 mm

Charakteristische Kurven

Datenblatt
LGSHR



Zulässige radiale und axiale Belastungen

Schablon	Code	Fr (N)	Fa (N)	Co (N)
LGSHR	8731187	1050	1850	3750

Gesamtabmessungen

MOTOREN MIT EINER LEISTUNG BIS 850 W

SERIE LGS - Umsteuerbar

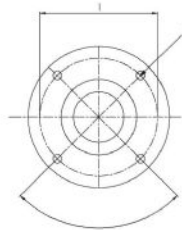
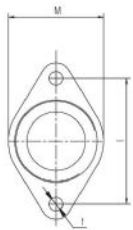
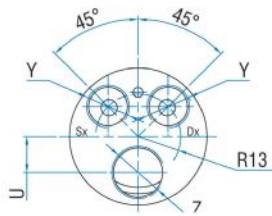
WATT: 400 / VERBRAUCH: 560 NI/1"

Messwerte bei einem Druck von 6 bar - Mindestdurchmesser des Zuluftschauchs 8 mm

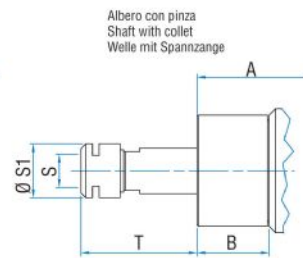
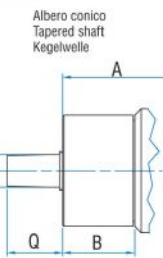
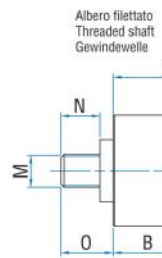
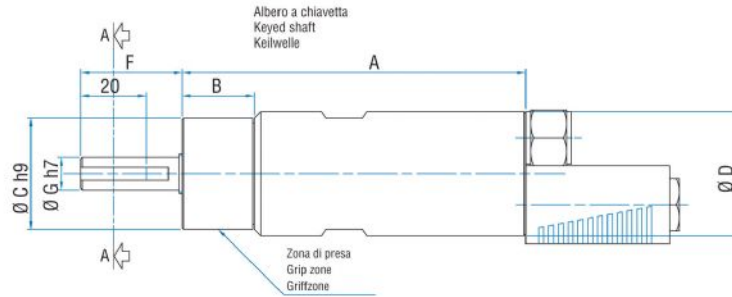
Datenblatt
LGSHR

Serie LGS
Series LGS
Serie LGS

Reversibile
Reversible
Umsteuerbar



Flange disponibili per alcuni modelli.
Flanges available for some models.
Flansche erhältlich für einige Modelle.



Schablone	Code	A	B	C	D	F	G	H	I	L	M	N	O	P	Q	S
LGSHR	8731187	118,5	26,5	40	42	36	13	/	/	M5	1/2"x20UNF	16	20,5	B12	21	ER16