

## MOTOREN MIT EINER LEISTUNG BIS 850 W

SERIE LGS - Umsteuerbar

WATT: 400 / VERBRAUCH: 560 NI/1"

Messwerte bei einem Druck von 6 bar - Mindestdurchmesser des Zuluftschlauchs 8 mm

Datenblatt  
**LGS3R**



1. Zylindrische Welle mit Keil
2. Abholbereich
3. Lufteinlass
4. Luftauslass

### Produktdatenblätter

- Modell	LGS3R
- Bestellnr.	8731190
Drehzahl U/min - Leerlauf	1000
Drehzahl U/min - Max Leistung	570
Drehmoment Nm - Max Leistung	6,8
Drehmoment Nm - Min. Anlaufmoment	9,9

### Formularfunktionen

Normaler Lieferzustand: zylindrische Welle und Gehäuse, wie im Foto dargestellt.

Auf Wunsch:

Gewindewelle

- Anzeige /AF (Linksläufer ausgeschlossen - Überprüfung bei umsteuerbaren Ausführungen)

- Kegelwelle - Anzeige / AC

- mit Spannzange - Anzeige / AP

Gehäuse

- mit rautenförmiger Flanschbefestigung

- mit Abtriebswelle von 90°

# MOTOREN MIT EINER LEISTUNG BIS 850 W

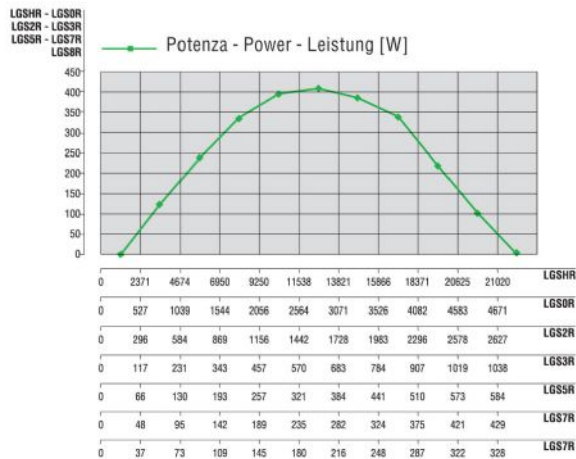
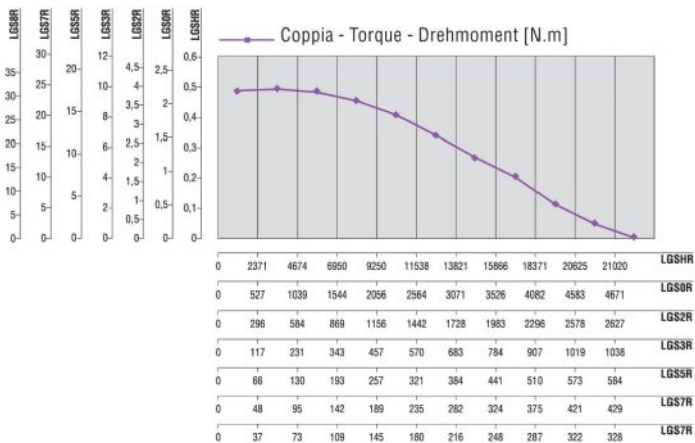
SERIE LGS - Umsteuerbar

WATT: 400 / VERBRAUCH: 560 NI/1"

Messwerte bei einem Druck von 6 bar - Mindestdurchmesser des Zuluftschlauchs 8 mm

## Charakteristische Kurven

Datenblatt  
**LGS3R**



## Zulässige radiale und axiale Belastungen

Schablon	Code	Fr (N)	Fa (N)	Co (N)
LGS3R	8731190	1000	1850	3750

## Gesamtabmessungen

# MOTOREN MIT EINER LEISTUNG BIS 850 W

SERIE LGS - Umsteuerbar

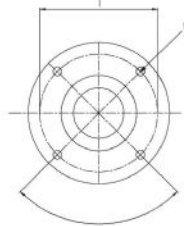
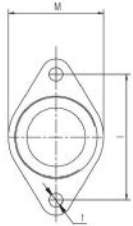
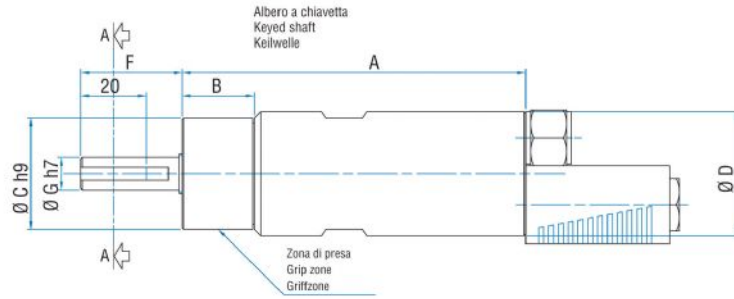
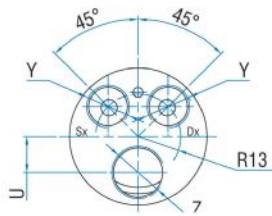
WATT: 400 / VERBRAUCH: 560 NI/1"

Messwerte bei einem Druck von 6 bar - Mindestdurchmesser des Zuluftschauchs 8 mm

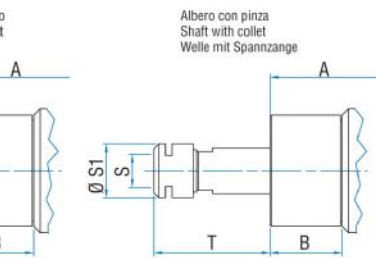
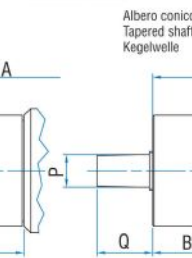
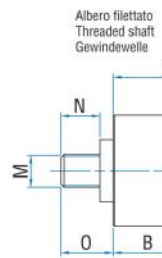
Datenblatt  
**LGS3R**

Serie LGS  
Series LGS  
Serie LGS

Reversibile  
Reversible  
Umsteuerbar



Flange disponibili per alcuni modelli.  
Flanges available for some models.  
Flansche erhältlich für einige Modelle.



Schablone	Code	A	B	C	D	F	G	H	I	L	M	N	O	P	Q	S
LGS3R	8731190	143,5	51,5	40	42	36	13	3	5	M5	1/2"x20UNF	16	20,5	B12	21	ER16