

MOTOREN MIT EINER LEISTUNG BIS 850 W

SERIE LFB - Nicht umsteuerbar

WATT: 190 / VERBRAUCH: 480 NI/1'

Datenblatt
LFB3S



1. Zylindrische Welle mit Keil
2. Abholbereich
3. Lufteinlass
4. Luftauslass

Produktdatenblätter

Linksläufer - Modell	LFB3S
Linksläufer - Bestellnr.	8721185
Drehzahl U/min - Leerlauf	770
Drehzahl U/min - Max Leistung	420
Drehmoment Nm - Max Leistung	4,1
Drehmoment Nm - Min. Anlaufmoment	8,4

Formularfunktionen

Normaler Lieferzustand: zylindrische Welle und Gehäuse, wie im Foto dargestellt.

Auf Wunsch:

Gewindewelle

- Anzeige /AF (Linksläufer ausgeschlossen - Überprüfung bei umsteuerbaren Ausführungen)

Kegelwelle - Anzeige / AC

- mit Spannzange - Anzeige / AP

Gehäuse

- mit rautenförmiger Flanschbefestigung

- mit Abtriebswelle von 90°

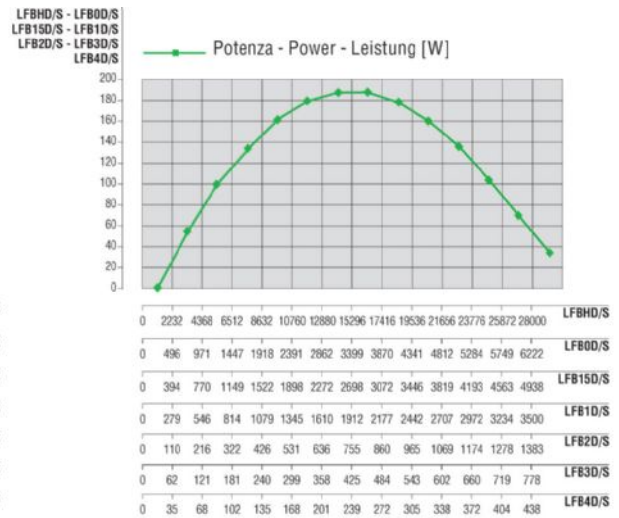
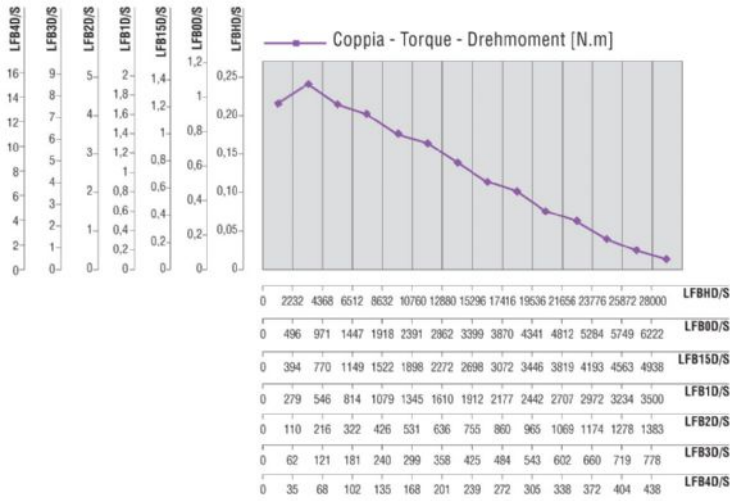
MOTOREN MIT EINER LEISTUNG BIS 850 W

SERIE LFB - Nicht umsteuerbar

WATT: 190 / VERBRAUCH: 480 NI/1'

Charakteristische Kurven

Datenblatt
LFB3S



Zulässige radiale und axiale Belastungen

Schablon	Code	Fr (N)	Fa (N)	Co (N)
LFB3S	8721185	1050	550	2350

Gesamtabmessungen

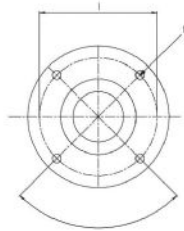
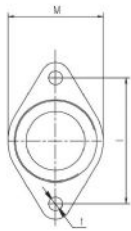
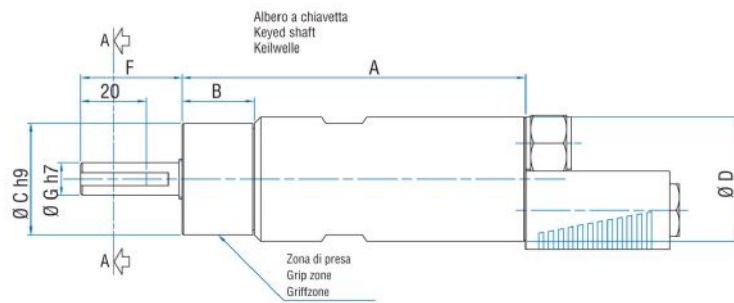
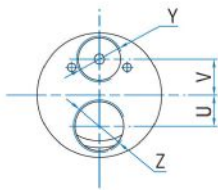
MOTOREN MIT EINER LEISTUNG BIS 850 W

SERIE LFB - Nicht umsteuerbar

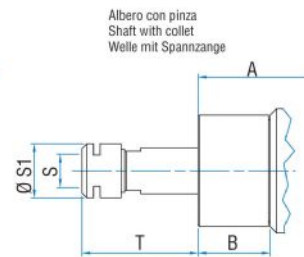
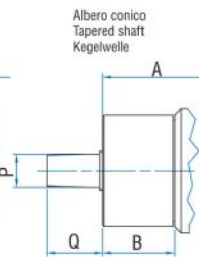
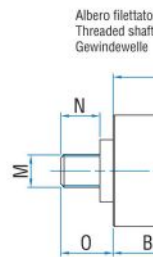
WATT: 190 / VERBRAUCH: 480 NI/1'

Datenblatt
LFB3S

Serie LFB Non reversibili
Series LFB Non-reversible
Serie LFB Nicht umsteuerbar



Flange disponibili per alcuni modelli.
Flanges available for some models.
Flansche erhältlich für einige Modelle.



Schablone	Code	A	B	C	D	F	G	H	I	L	M	N	O	P	Q	S
LFB3S	8721185	129,7	46,7	34	38	31	10	2,5	4	M4	3/8"x24UNF	12	16	B10	17	ER16