

## MOTOREN MIT EINER LEISTUNG BIS 850 W

SERIE LFB - Umsteuerbar

WATT: 160 / VERBRAUCH: 400 NI/1'

Messwerte bei einem Druck von 6 bar - Mindestdurchmesser des Zuluftschauchs 6 mm.

Datenblatt  
**LFB1R**



1. Zylindrische Welle mit Keil
2. Abholbereich
3. Lufteinlass
4. Luftauslass

### Produktdatenblätter

- Modell	LFB1R
- Bestellnr.	8731183
Drehzahl U/min - Leerlauf	3200
Drehzahl U/min - Max Leistung	1800
Drehmoment Nm - Max Leistung	0,8
Drehmoment Nm - Min. Anlaufmoment	1,4

### Formularfunktionen

Normaler Lieferzustand: zylindrische Welle und Gehäuse, wie im Foto dargestellt.

Auf Wunsch:

Gewindewelle

- Anzeige /AF (Linksläufer ausgeschlossen - Überprüfung bei umsteuerbaren Ausführungen)

- Kegelmutter - Anzeige / AC

- mit Spannzange - Anzeige / AP

Gehäuse

- mit rautenförmiger Flanschbefestigung

- mit Abtriebswelle von 90°

# MOTOREN MIT EINER LEISTUNG BIS 850 W

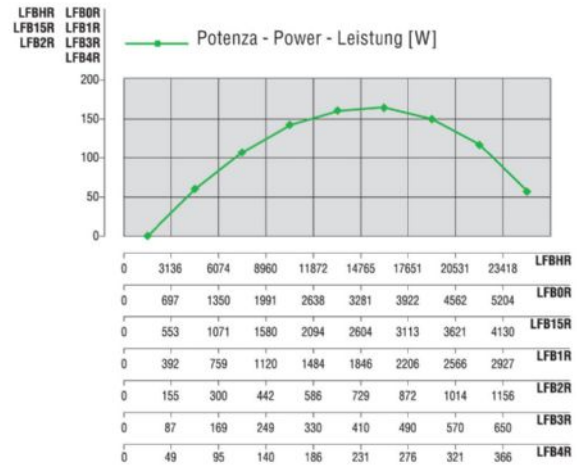
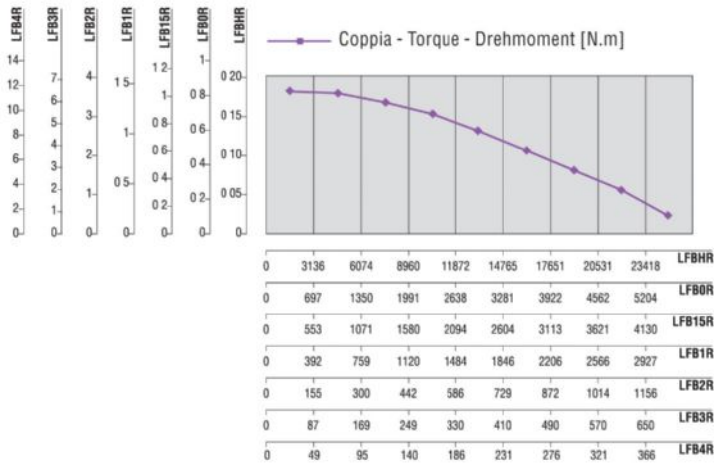
SERIE LFB - Umsteuerbar

WATT: 160 / VERBRAUCH: 400 NI/1'

Messwerte bei einem Druck von 6 bar - Mindestdurchmesser des Zuluftschlauchs 6 mm.

## Charakteristische Kurven

Datenblatt  
**LFB1R**



## Zulässige radiale und axiale Belastungen

Schablon	Code	Fr (N)	Fa (N)	Co (N)
LFB1R	8731183	1050	550	2350

## Gesamtabmessungen

# MOTOREN MIT EINER LEISTUNG BIS 850 W

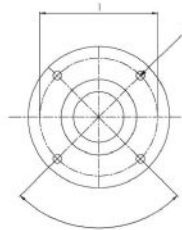
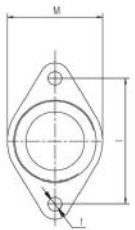
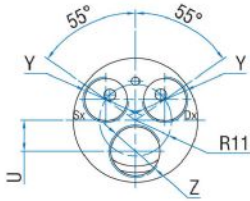
SERIE LFB - Umsteuerbar

WATT: 160 / VERBRAUCH: 400 NI/1'

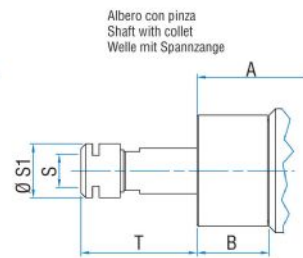
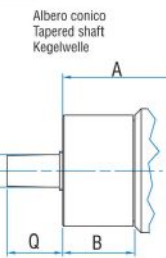
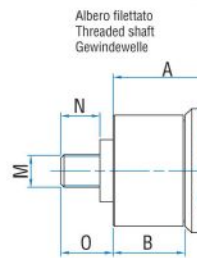
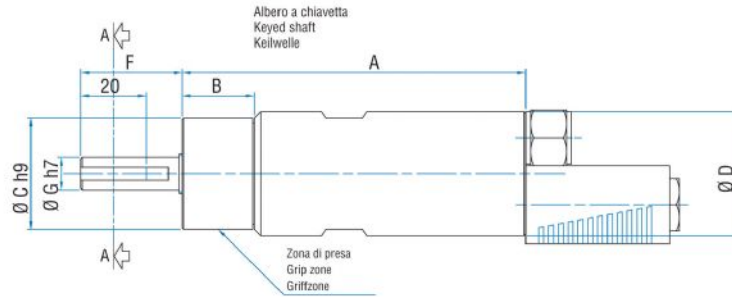
Messwerte bei einem Druck von 6 bar - Mindestdurchmesser des Zuluftschauchs 6 mm.

Datenblatt  
**LFB1R**

Serie LFB Reversible  
Series LFB Reversible  
SerieLFB Umsteuerbar



Flange disponibili per alcuni modelli.  
Flanges available for some models.  
Flansche erhältlich für einige Modelle.



Schablone	Code	A	B	C	D	F	G	H	I	L	M	N	O	P	Q	S	S1
LFB1R	8731183	105	22	34	38	31	10	2,5	4	M4	3/8"x24UNF	12	16	B10	17	ER16	22