

## MOTOREN MIT EINER LEISTUNG BIS 850 W

SERIE LFB - Nicht umsteuerbar

WATT: 190 / VERBRAUCH: 480 NI/1'

Datenblatt  
**LFB15D**



1. Zylindrische Welle mit Keil
2. Abholbereich
3. Lufteinlass
4. Luftauslass

### Produktdatenblätter

Rechtsläufer - Modell	LFB15D
Rechtsläufer - Bestellnr.	8711180
Drehzahl U/min - Leerlauf	4900
Drehzahl U/min - Max Leistung	2600
Drehmoment Nm - Max Leistung	0,6
Drehmoment Nm - Min. Anlaufmoment	1,3

### Formularfunktionen

Normaler Lieferzustand: zylindrische Welle und Gehäuse, wie im Foto dargestellt.

Auf Wunsch:

Gewindewelle

- Anzeige /AF (Linksläufer ausgeschlossen - Überprüfung bei umsteuerbaren Ausführungen)

Kegelwelle - Anzeige / AC

- mit Spannzange - Anzeige / AP

Gehäuse

- mit rautenförmiger Flanschbefestigung

- mit Abtriebswelle von 90°

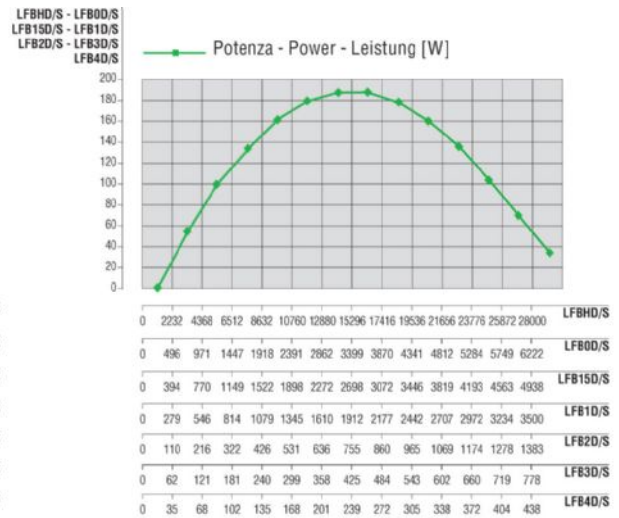
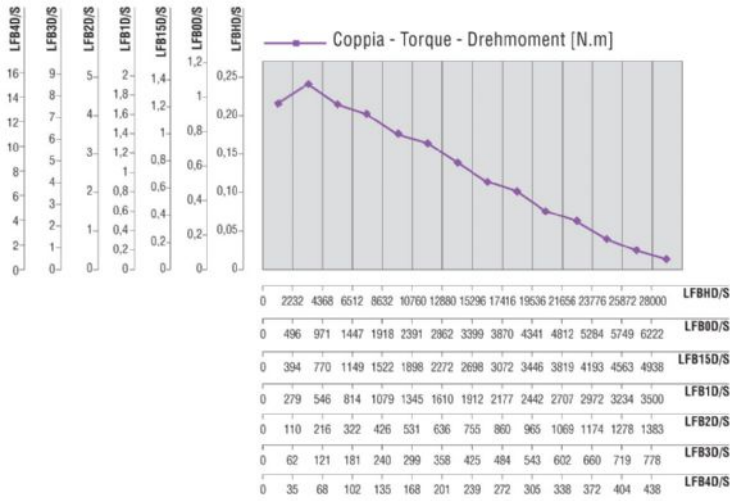
# MOTOREN MIT EINER LEISTUNG BIS 850 W

SERIE LFB - Nicht umsteuerbar

WATT: 190 / VERBRAUCH: 480 NI/1'

Charakteristische Kurven

Datenblatt  
**LFB15D**



## Zulässige radiale und axiale Belastungen

Schablon	Code	Fr (N)	Fa (N)	Co (N)
LFB15D	8711180	1050	550	2350

## Gesamtabmessungen

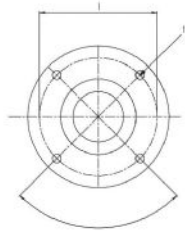
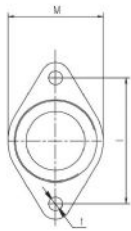
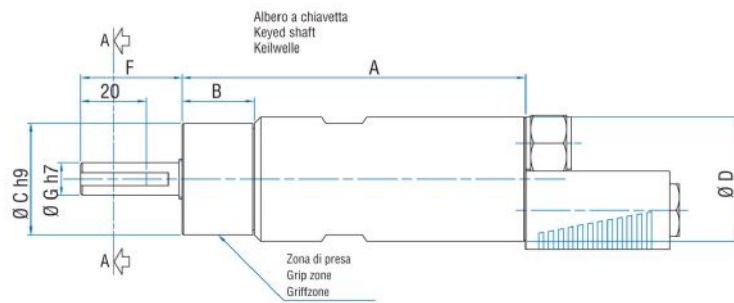
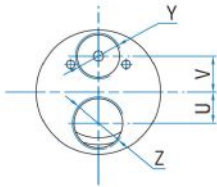
# MOTOREN MIT EINER LEISTUNG BIS 850 W

SERIE LFB - Nicht umsteuerbar

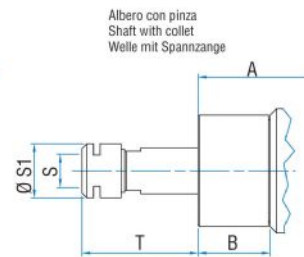
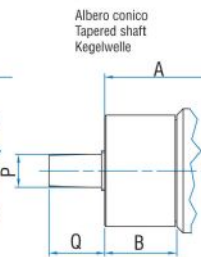
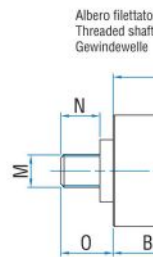
WATT: 190 / VERBRAUCH: 480 NI/1'

Datenblatt  
**LFB15D**

Serie LFB Non reversibili  
Series LFB Non-reversible  
Serie LFB Nicht umsteuerbar



Flange disponibili per alcuni modelli.  
Flanges available for some models.  
Flansche erhältlich für einige Modelle.



Schablone	Code	A	B	C	D	F	G	H	I	L	M	N	O	P	Q	S	S1
LFB15D	8711180	105	22	34	38	31	10	2,5	4	M4	3/8"x24UNF	12	16	B10	17	ER16	22