

MOTOREN MIT EINER LEISTUNG BIS 850 W

SERIE LFB - Nicht umsteuerbar

WATT: 190 / VERBRAUCH: 480 NI/1'

Datenblatt
LFB0D



1. Zylindrische Welle mit Keil
2. Abholbereich
3. Lufteinlass
4. Luftauslass

Produktdatenblätter

Rechtsläufer - Modell	LFB0D
Rechtsläufer - Bestellnr.	8711182
Drehzahl U/min - Leerlauf	6100
Drehzahl U/min - Max Leistung	3300
Drehmoment Nm - Max Leistung	0,5
Drehmoment Nm - Min. Anlaufmoment	1,1

Formularfunktionen

Normaler Lieferzustand: zylindrische Welle und Gehäuse, wie im Foto dargestellt.

Auf Wunsch:

Gewindewelle

- Anzeige /AF (Linksläufer ausgeschlossen - Überprüfung bei umsteuerbaren Ausführungen)

Kegelwelle - Anzeige / AC

- mit Spannzange - Anzeige / AP

Gehäuse

- mit rautenförmiger Flanschbefestigung

- mit Abtriebswelle von 90°

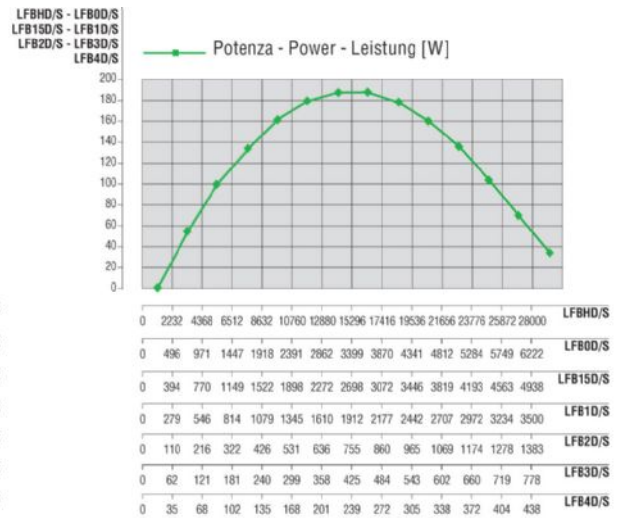
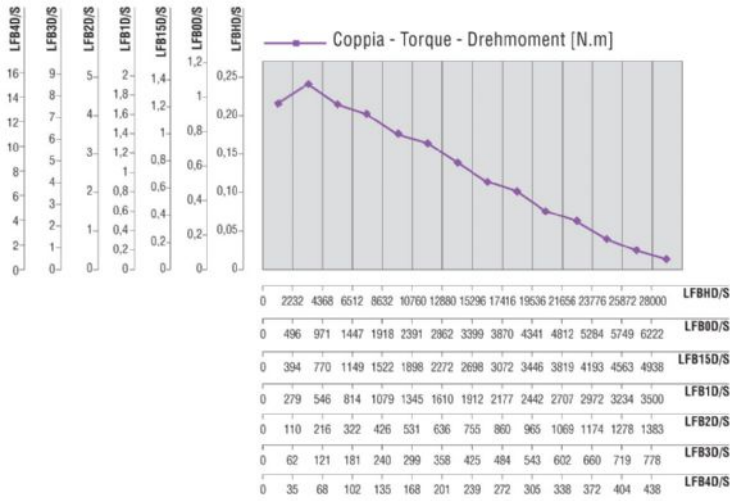
MOTOREN MIT EINER LEISTUNG BIS 850 W

SERIE LFB - Nicht umsteuerbar

WATT: 190 / VERBRAUCH: 480 NI/1'

Charakteristische Kurven

Datenblatt
LFB0D



Zulässige radiale und axiale Belastungen

Schablon	Code	Fr (N)	Fa (N)	Co (N)
LFB0D	8711182	1050	550	2350

Gesamtabmessungen

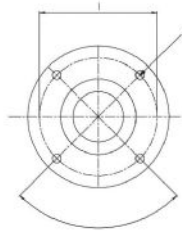
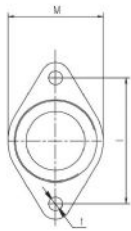
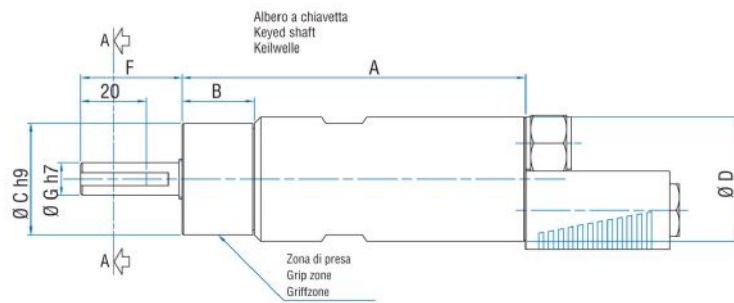
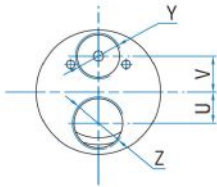
MOTOREN MIT EINER LEISTUNG BIS 850 W

SERIE LFB - Nicht umsteuerbar

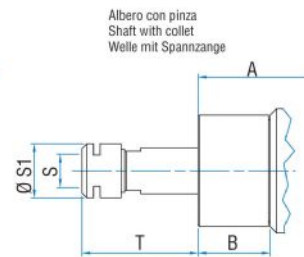
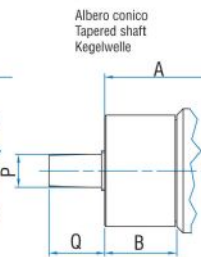
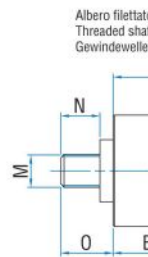
WATT: 190 / VERBRAUCH: 480 NI/1'

Datenblatt
LFB0D

Serie LFB Non reversibili
Series LFB Non-reversible
Serie LFB Nicht umsteuerbar



Flange disponibili per alcuni modelli.
Flanges available for some models.
Flansche erhältlich für einige Modelle.



Schablone	Code	A	B	C	D	F	G	H	I	L	M	N	O	P	Q	S	S1
LFB0D	8711182	105	22	34	38	31	10	2,5	4	M4	3/8"x24UNF	12	16	B10	17	ER16	22