

MOTOREN MIT EINER LEISTUNG ÜBER 1000 W

SERIE LKW - Nicht umsteuerbar

WATT: 1340 / VERBRAUCH: 1400 NI/1'

Datenblatt
LKW08S



1. Zylindrische Welle mit Keil
2. Schmiervorrichtung
3. Lufteinlass
4. Luftauslass

Produktdatenblätter

Linksläufer - Modell	LKW08S
Linksläufer - Bestellnr.	8721243
Drehzahl U/min - Leerlauf	700
Drehzahl U/min - Max Leistung	350
Drehmoment Nm - Max Leistung	36,5
Drehmoment Nm - Min. Anlaufmoment	43,4

Formularfunktionen

Normaler Lieferzustand:

zylindrische Welle und Gehäuse, wie im Foto dargestellt.

Auf Wunsch:

Gewindewelle

- Anzeige /AF (Linksläufer ausgeschlossen - Überprüfung bei

umsteuerbaren Ausführungen)

- Kegewelle - Anzeige / AC

- mit Spannzange - Anzeige / AP

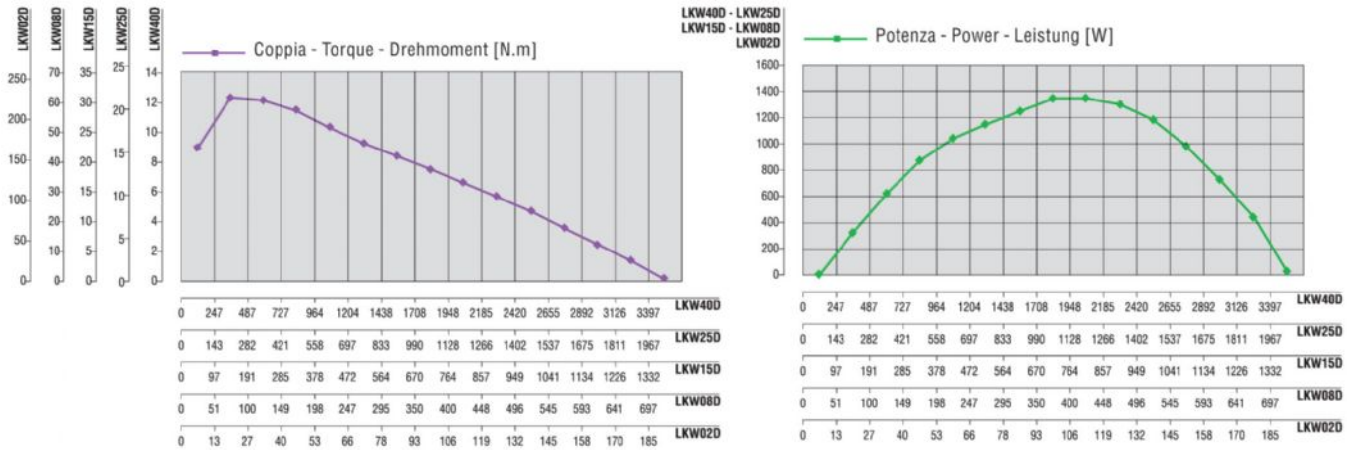
MOTOREN MIT EINER LEISTUNG ÜBER 1000 W

Datenblatt
LKW08S

SERIE LKW - Nicht umsteuerbar

WATT: 1340 / VERBRAUCH: 1400 NI/1'

Charakteristische Kurven



Zulässige radiale und axiale Belastungen

Schablon	Code	Fr (N)	Fa (N)	Co (N)
LKW08S	8721243	2850	3900	7800

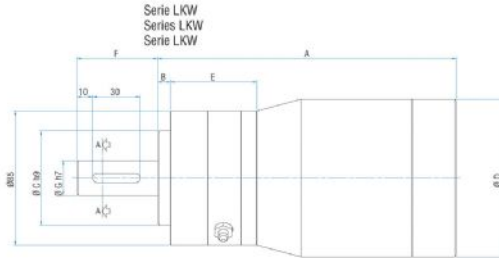
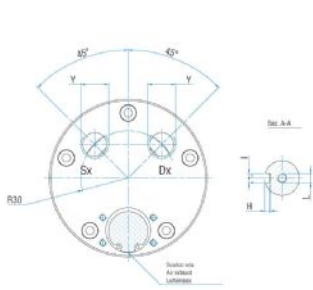
Gesamtabmessungen

MOTOREN MIT EINER LEISTUNG ÜBER 1000 W

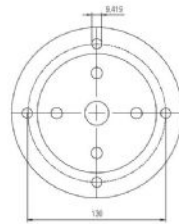
SERIE LKW - Nicht umsteuerbar

WATT: 1340 / VERBRAUCH: 1400 NI/1'

Datenblatt
LKW08S



Fori per fissaggio conformi a motori elettrici
Tipo B14 grandezza 63 UNEL
Fixing holes in conformity with electric motors
Type B14 size 63 UNEL
Löcher zur Befestigung mit Elektromotoren
Type B14 gröse 63 UNEL einzuhalten



Flange disponibili per alcuni modelli.
Flanges available for some models.
Flansche erhältlich für einige Modelle.

Schablone	Code	A	B	C	D	E	F	G	H	I	J	K	L	Y	Z
LKW08S	8721243	238,2	8	60	100	103,8	51,2	22	3,5	6	/	/	M6	3/8"	/