

MOTOREN MIT EINER LEISTUNG ÜBER 1000 W

SERIE LKW - Nicht umsteuerbar

WATT: 1340 / VERBRAUCH: 1400 NI/1'

Datenblatt
LKW08D



1. Zylindrische Welle mit Keil
2. Schmiervorrichtung
3. Lufteinlass
4. Luftauslass

Produktdatenblätter

| | |
|-----------------------------------|---------|
| Rechtsläufer - Modell | LKW08D |
| Rechtsläufer - Bestellnr. | 8711243 |
| Drehzahl U/min - Leerlauf | 700 |
| Drehzahl U/min - Max Leistung | 350 |
| Drehmoment Nm - Max Leistung | 36,5 |
| Drehmoment Nm - Min. Anlaufmoment | 43,4 |

Formularfunktionen

Normaler Lieferzustand:

zylindrische Welle und Gehäuse, wie im Foto dargestellt.

Auf Wunsch:

Gewindewelle

- Anzeige /AF (Linksläufer ausgeschlossen - Überprüfung bei

umsteuerbaren Ausführungen)

- Kegewelle - Anzeige / AC

- mit Spannzange - Anzeige / AP

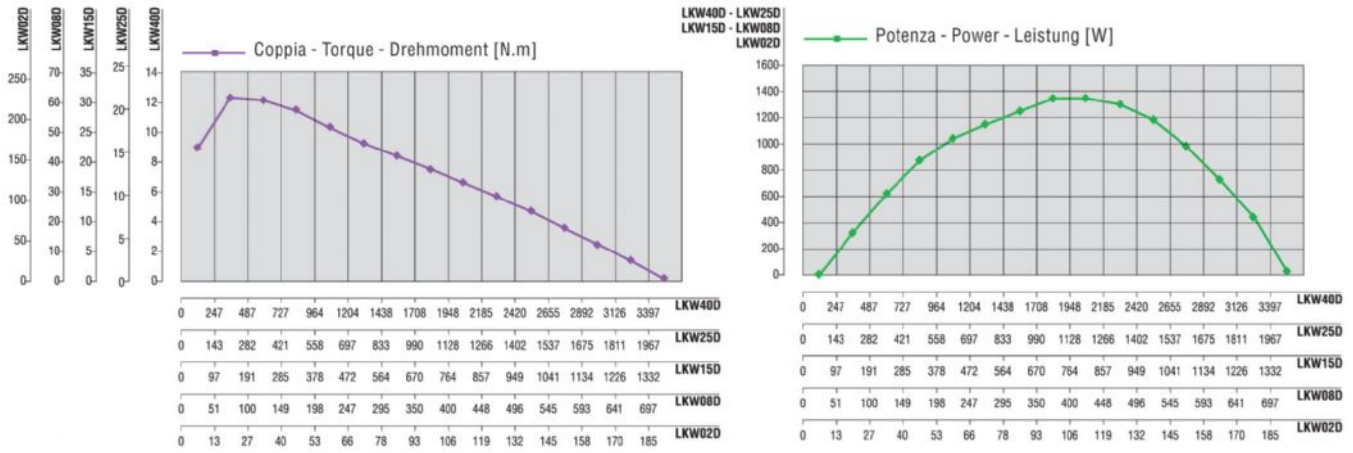
MOTOREN MIT EINER LEISTUNG ÜBER 1000 W

Datenblatt
LKW08D

SERIE LKW - Nicht umsteuerbar

WATT: 1340 / VERBRAUCH: 1400 NI/1'

Charakteristische Kurven



Zulässige radiale und axiale Belastungen

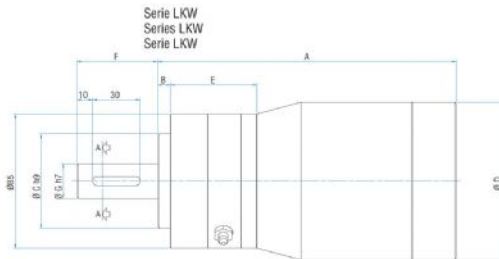
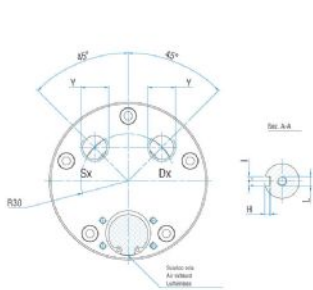
| Schablon | Code | Fr (N) | Fa (N) | Co (N) |
|----------|---------|--------|--------|--------|
| LKW08D | 8711243 | 2850 | 3900 | 7800 |

Gesamtabmessungen

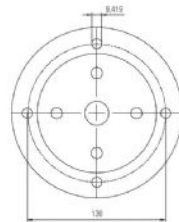
MOTOREN MIT EINER LEISTUNG ÜBER 1000 W

SERIE LKW - Nicht umsteuerbar
WATT: 1340 / VERBRAUCH: 1400 NI/1'

Datenblatt
LKW08D



Fori per fissaggio conformi a motori elettrici
Tipo B14 grandezza 63 UNEL
Fixing holes in conformity with electric motors
Type B14 size 63 UNEL
Löcher zur Befestigung mit Elektromotoren
Type B14 gröse 63 UNEL einzuhalten



Flange disponibili per alcuni modelli.
Flanges available for some models.
Flansche erhältlich für einige Modelle.

| Schablone | Code | A | B | C | D | E | F | G | H | I | J | K | L | Y | Z |
|-----------|---------|-------|---|----|-----|-------|------|----|-----|---|---|---|----|------|---|
| LKW08D | 8711243 | 238,2 | 8 | 60 | 100 | 103,8 | 21,2 | 22 | 3,5 | 6 | / | / | M6 | 3/8" | / |